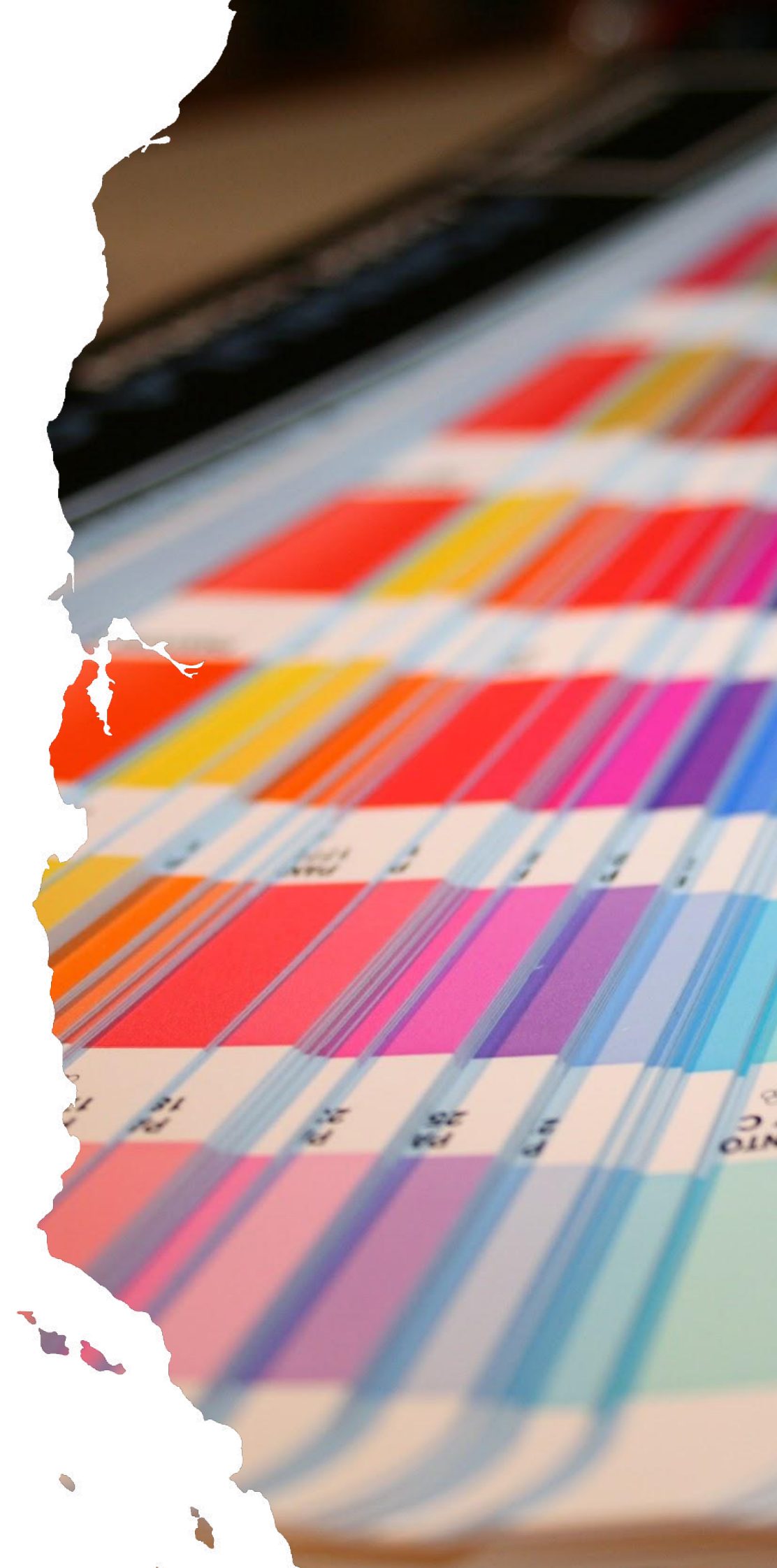


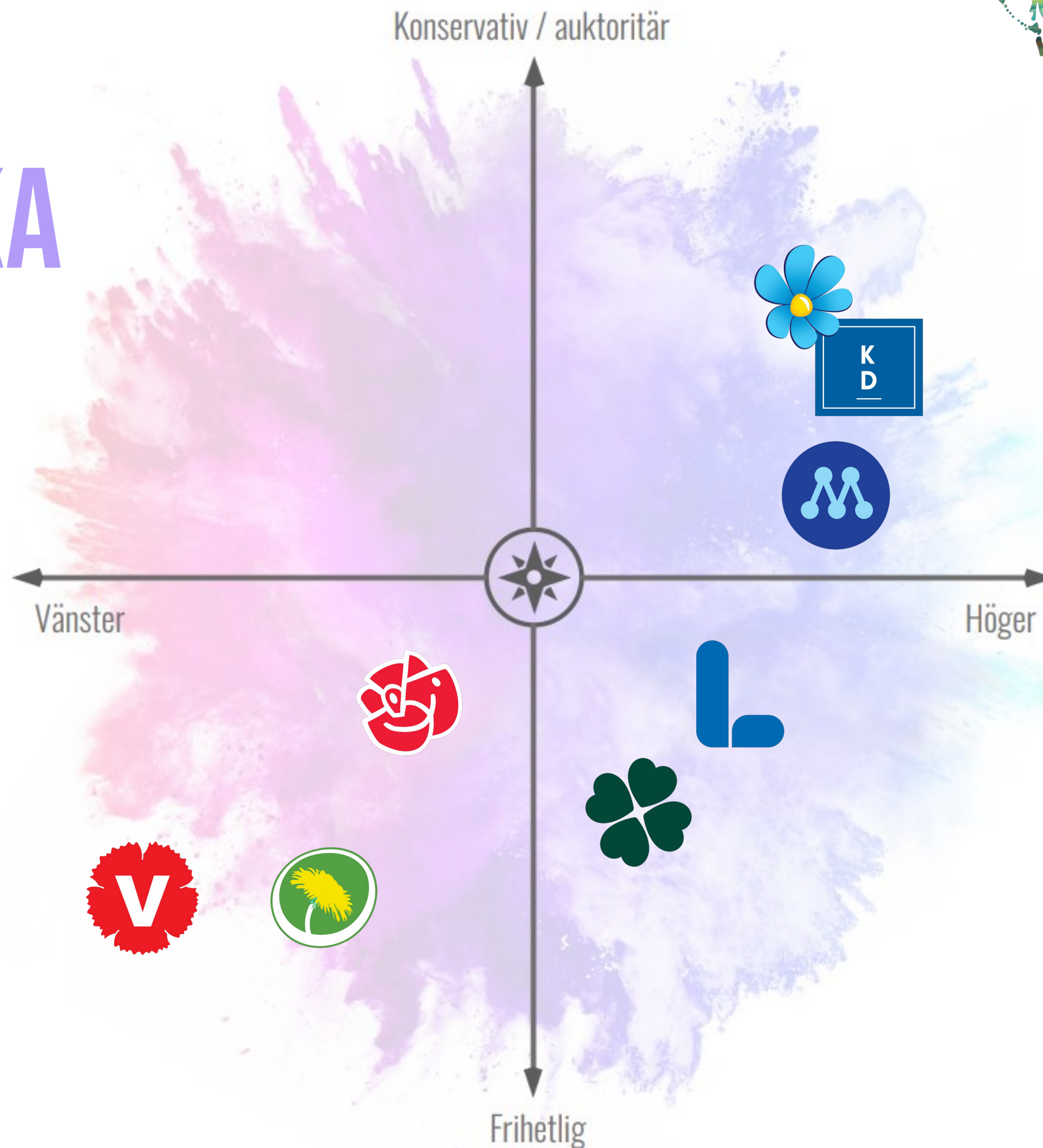
DE SVENSKA RIKSDAGSPARTIERNA & DEN POLITISKA KOMPASSEN

Hur placerar sig partierna i den politiska
kompassen?



DE SVENSKA RIKSDAGSPARTIERNA & DEN POLITISKA KOMPASSEN

Partiernas egna uppskattningar av var de passar in i den politiska kompassen. Uppskattningarna tål att ifrågasättas men är en bra utgångspunkt för diskussion.



DEN POLITISKA KOMPASSEN



Problematisering av placeringarna

Illustrationen ger en bra uppskattning av var partierna passar in i den politiska kompassen. Det är dock viktigt att hålla några saker i minnet när resultatet diskuteras.

GAL/TAN eller frihetlig/auktoritär?

Undersökningen refererar till skalan GAL/TAN som inte är identisk med den politiska kompassen. Framförallt inkluderas "grön" i den frihetliga axeln, vilket gör att ett parti som inte ser sig som frihetligt ändå kan placera sig långt ner på grund av sitt miljöfokus.

Självuppskattning

De svarande har uppskattat var deras eget parti placerar sig i kompassen. Det är möjligt att de svarande vill framställa sig som mer eller mindre extrema än de är om det passar in i deras bild av sig själva som antingen radikala eller folkliga.

Mitten = snittet av svenska folket

Undersökningen bad de svarande att uppskatta sin position utifrån antagandet att mitten motsvarande ett genomsnitt av den svenska befolkningen. Partier som gärna vill se sig själva som representativa för befolkningen kan tänkas svara att de är närmare mitten än de egentligen är. Det kan också ifrågasättas om kompassen bör jämföras med svenska folkets aktuella värderingar, hela världens genomsnittliga värderingar eller med tidlösa ideologiska positioner.

Källa

[Demoskop 2023](#)